



Hochwasserschutz Regensburg

Abschnitt „Unterer Wöhrd“

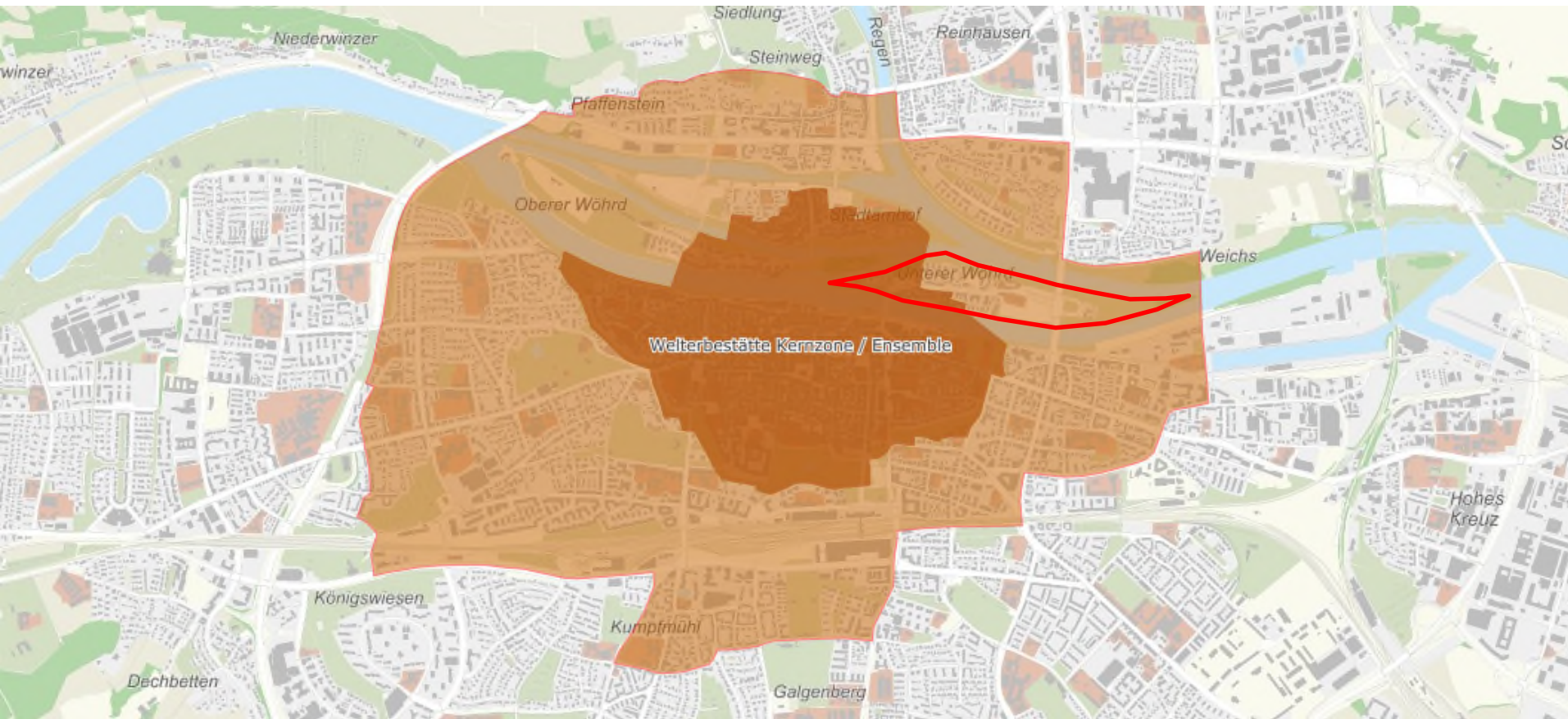
Teil 2

Bürgerinformation

26.07.2023



Aspekte der Planung - Denkmalschutz



Stadtbasiskarte:

© Stadtverwaltung Regensburg und © OpenStreetMap, www.openstreetmap.org/copyright

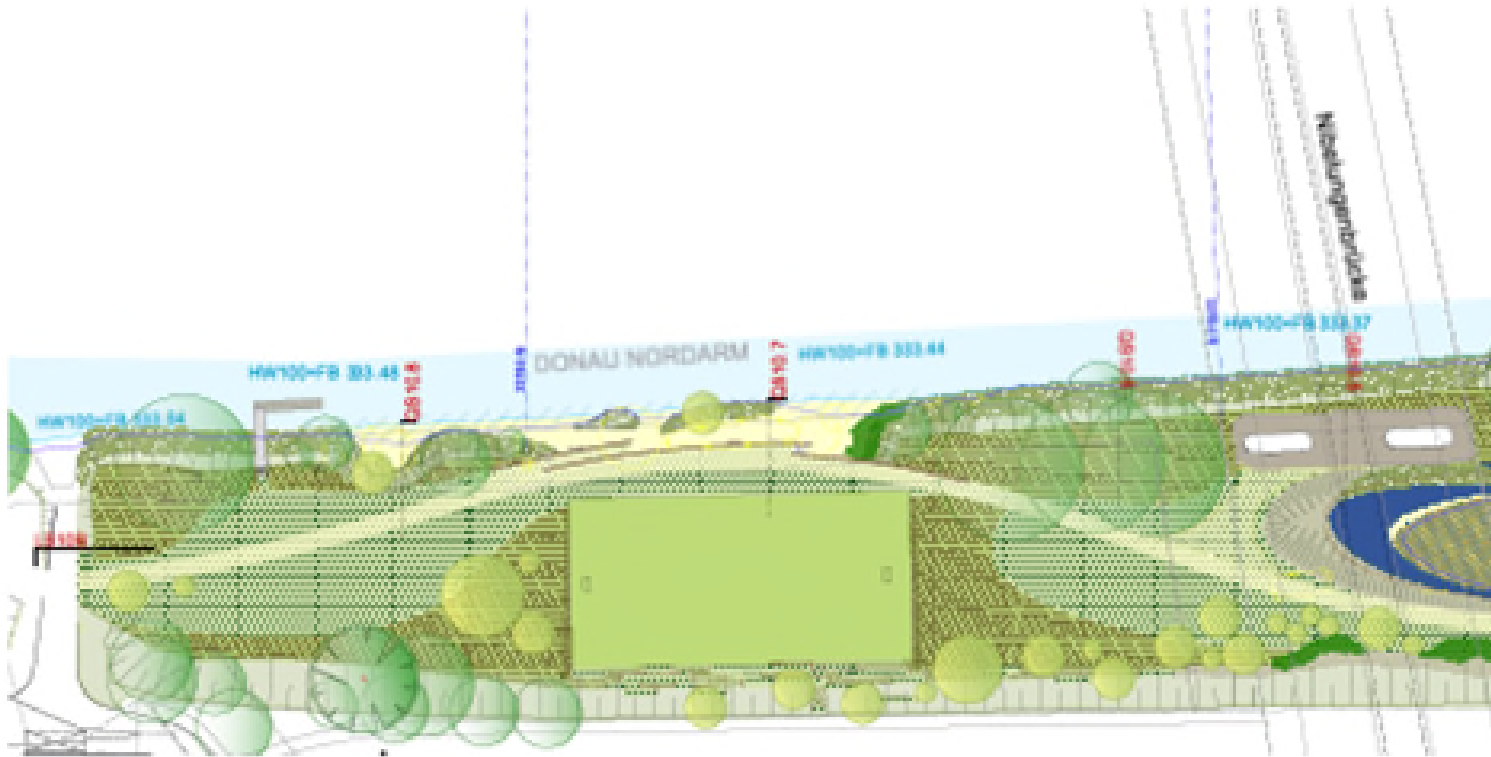


Aspekte der Planung - Aufenthaltsqualität



Grünkonzept Werftstraße

Aspekte der Planung - Aufenthaltsqualität



Freizeitflächen zwischen DLRG und Nibelungenbrücke



Aspekte der Planung - Verkehrsführung



Geobasisdaten: Bayerische Vermessungsverwaltung

http://vermessung.bayern.de/file/pdf/7203/Nutzungsbedingungen_Viewing.pdf





Aspekte der Planung - Verkehrsführung

Werftstraße wird zur Mischverkehrsfläche

- Schrittgeschwindigkeit
- Gemeinsame Nutzung durch Fußgänger, Radfahrer und motorisiertem Verkehr
- Kein Parken außerhalb gekennzeichneteter Flächen





Aspekte der Planung - Parken

Umsetzung des Parkkonzeptes der Stadt Regensburg:

- Keine öffentlichen Parkplätze im Bereich der Werftstraße
 - Reduzierung der Parkplätze von ca. 85 auf 21 ausschließlich für Anlieger
- Minimierung von Parkplatzsuchverkehr



Aspekte der Planung - Schiffsanleger

- Bleiben erhalten
- Sicherheitsbetrachtung
- Erschließung





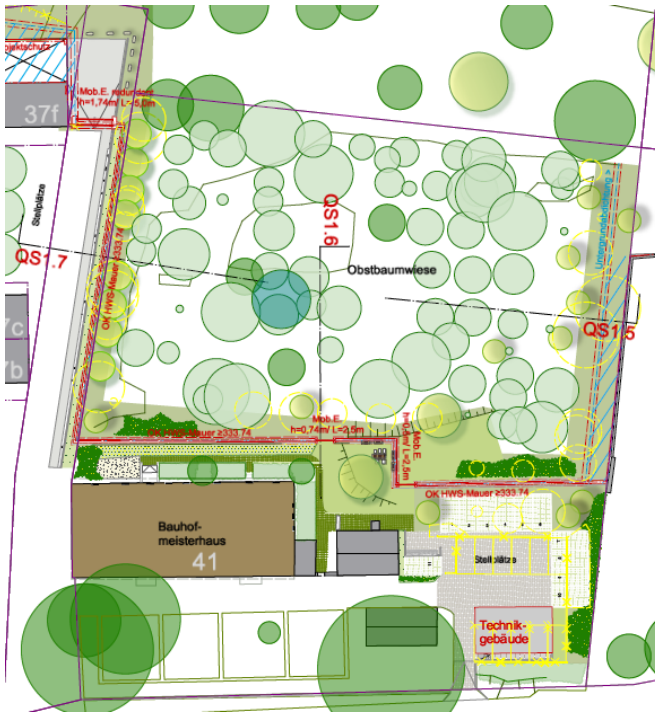
Aspekte der Planung – Natur in der Stadt

- Aktueller Zustand des Unteren Wöhrds:
 - Viele Grünbereiche im Norden und Osten der Insel
 - wenig bis gar kein Grün im Süden und Westen
- Ziel der Planungen:
 - Erhalt der Grünflächen
 - nach örtlicher und technischer Möglichkeit Verbesserungen
 - Aber Unterwerfung der Grünbereiche unter technische Anforderungen des HWS



Aspekte der Planung – Natur in der Stadt

Erhalt von Grünflächen für den Flussraum:



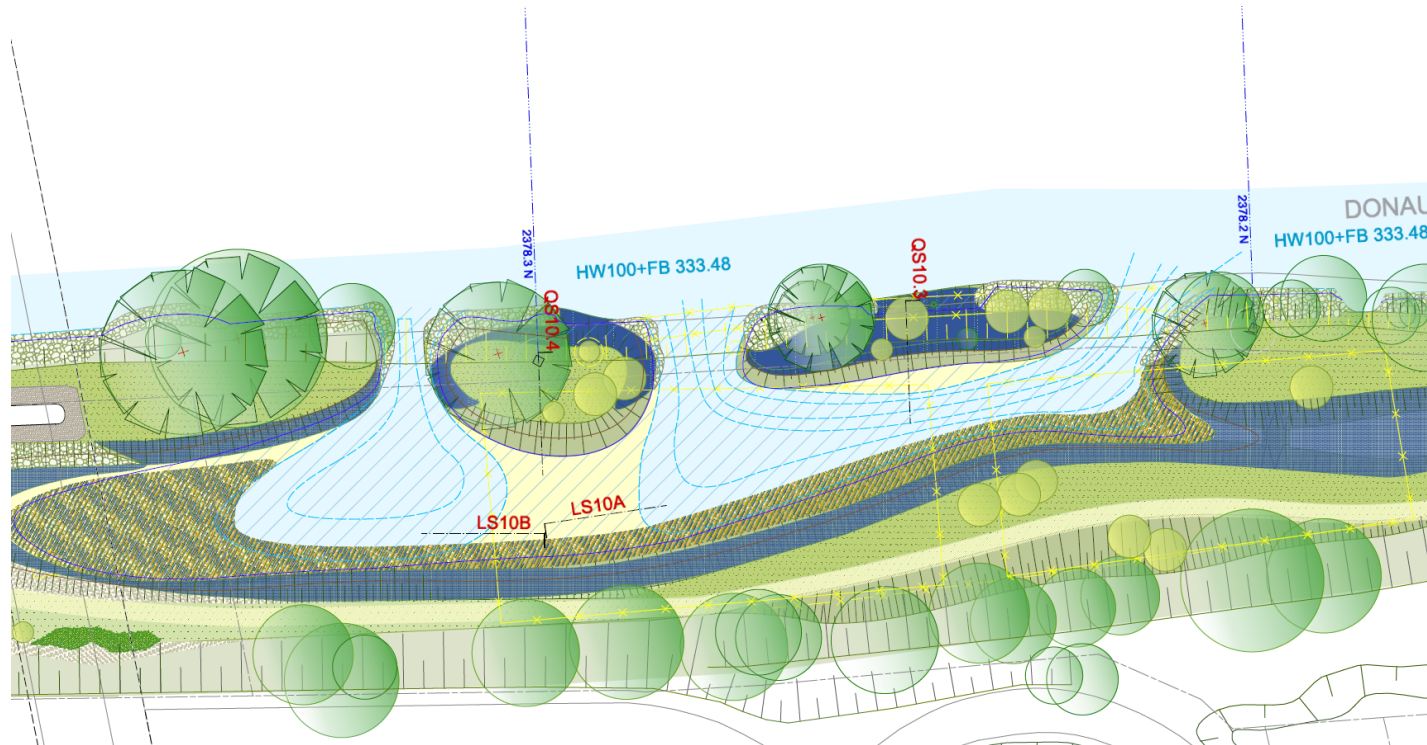
Bauhofmeistergarten



Jacobigelände

Aspekte der Planung – Natur in der Stadt

Aufwertung und Ausgleich



Nordseite Lazarettspitze



Zielstellung der Planungen

- Bauliche Unterordnung des HWS
- Minimierungsgebot vs. Denkmalschutz
- Städtebauliche Aufwertung der Bereiche, wo Möglichkeiten bestehen

