



# Hochwasserschutz Regensburg

## Bürgerinformation

### Steinweg

11. Oktober 2017



**Europäische Union**

Europäischer Fonds für  
regionale Entwicklung



## Der Ablauf Abschnitt „Steinweg“ im Überblick:

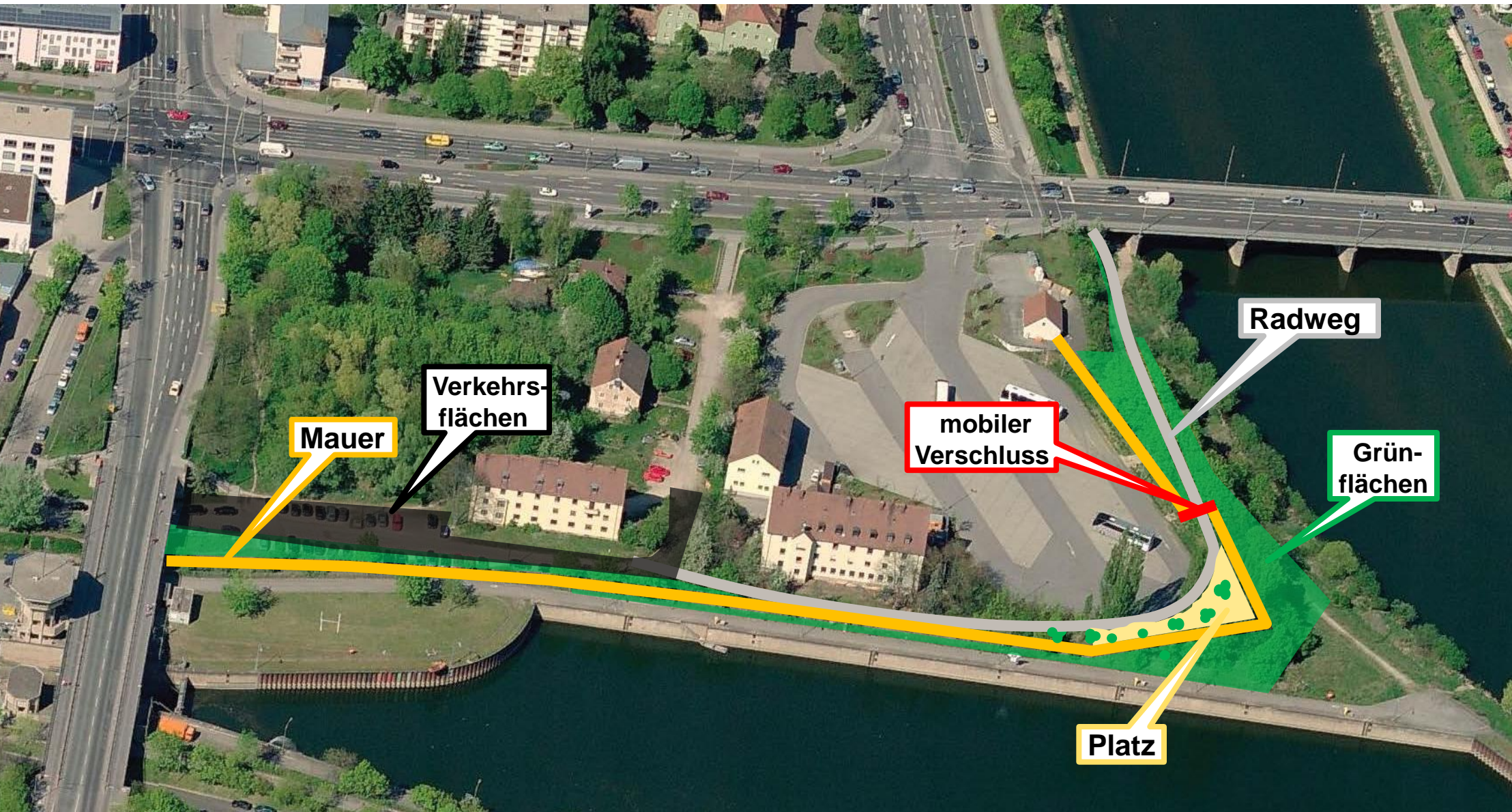
- 2006: Ende des Wettbewerbs
- Anfang 2012: Planungsbeginn
- Februar 2014: Bürgerinfo
- Ende 2014: Einleitung Planfeststellungsverfahren
- Nov. 2016: Planfeststellungsbescheid,
- Anfang 2017: Rodungsarbeiten
- Sept. 2017: Baubeginn







# Busparkplatz Bäckergasse:



Mauer

Verkehrs-  
flächen

mobiler  
Verschluss

Radweg

Grün-  
flächen

Platz





# Busparkplatz Bäckergasse:







## Nicht sichtbarer Teil der Hochwasserschutzmauer:



Bohrpfähle mit Kopfbalken





## Arbeitsschritte zur Herstellung der Hochwasserschutzmauer:



1.: Einrichten einer Baustraße

## Arbeitsschritte zur Herstellung der Hochwasserschutzmauer:



2.: Bohrschablonen aus Beton





## Arbeitsschritte zur Herstellung der Hochwasserschutzmauer:



3.: Bohren und Betonieren  
der Pfähle





## Arbeitsschritte zur Herstellung der Hochwasserschutzmauer:



5.: Eindrücken der Stahlkörbe in den noch weichen Beton

## Arbeitsschritte zur Herstellung der Hochwasserschutzmauer:



6.: Abstemmen der obersten Schicht der Pfähle



## Arbeitsschritte zur Herstellung der Hochwasserschutzmauer:



7.: Flechten der Bewehrung und Anbringen der Schalung

## Arbeitsschritte zur Herstellung der Hochwasserschutzmauer:

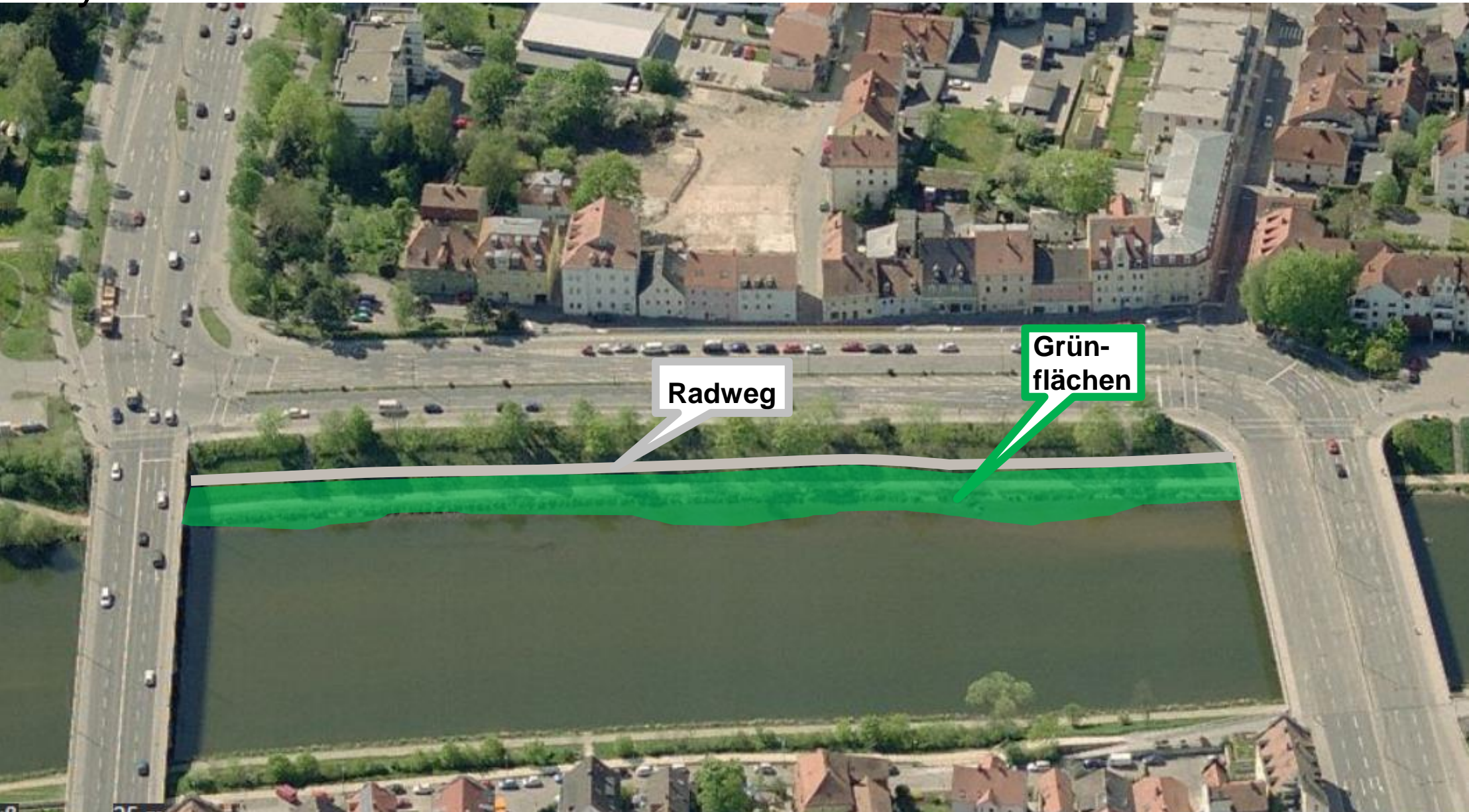


8.: Fertiger Mauerabschnitt mit Blick auf die Dichtung an der Dehnfuge





# Bayerwaldstraße:

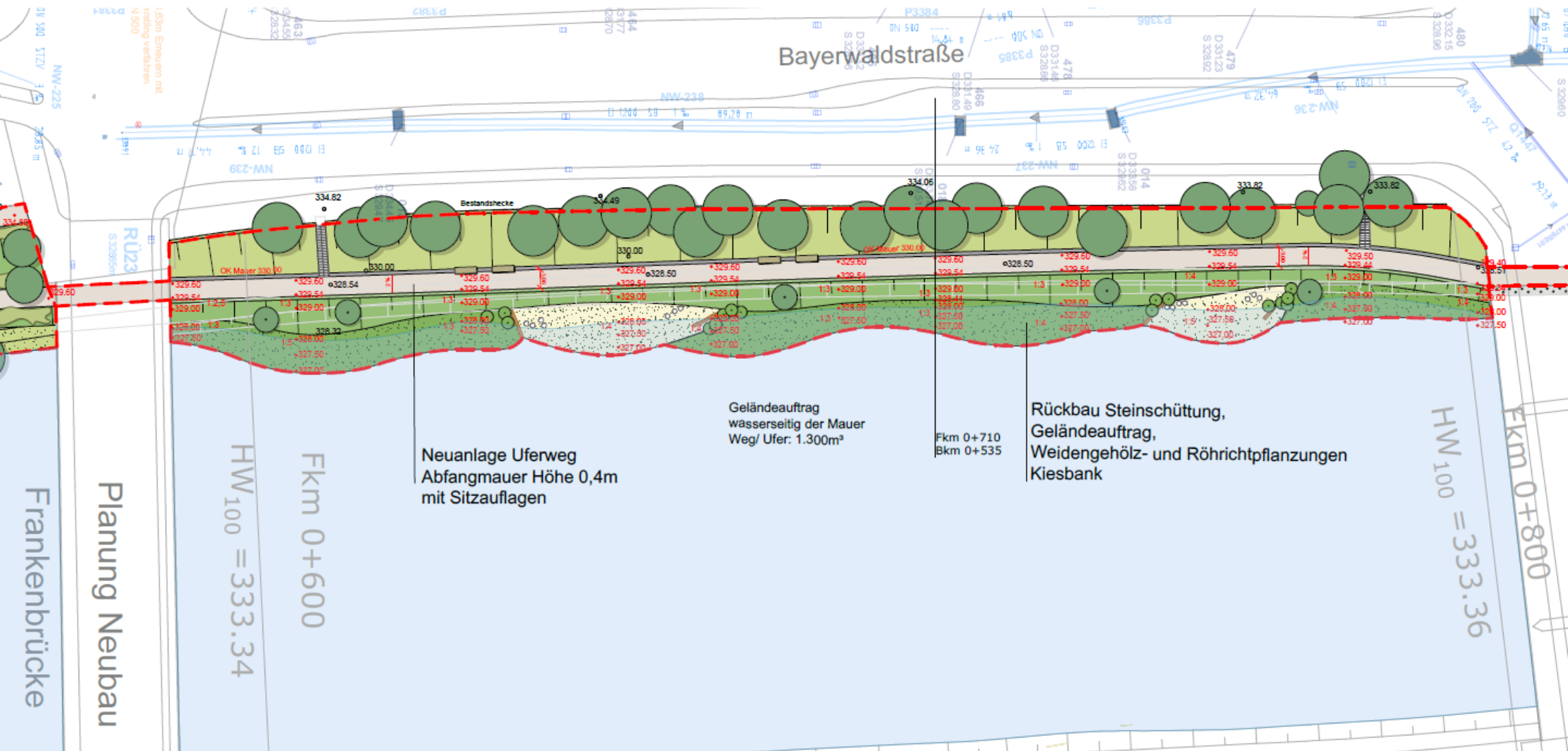


Radweg

Grün-  
flächen



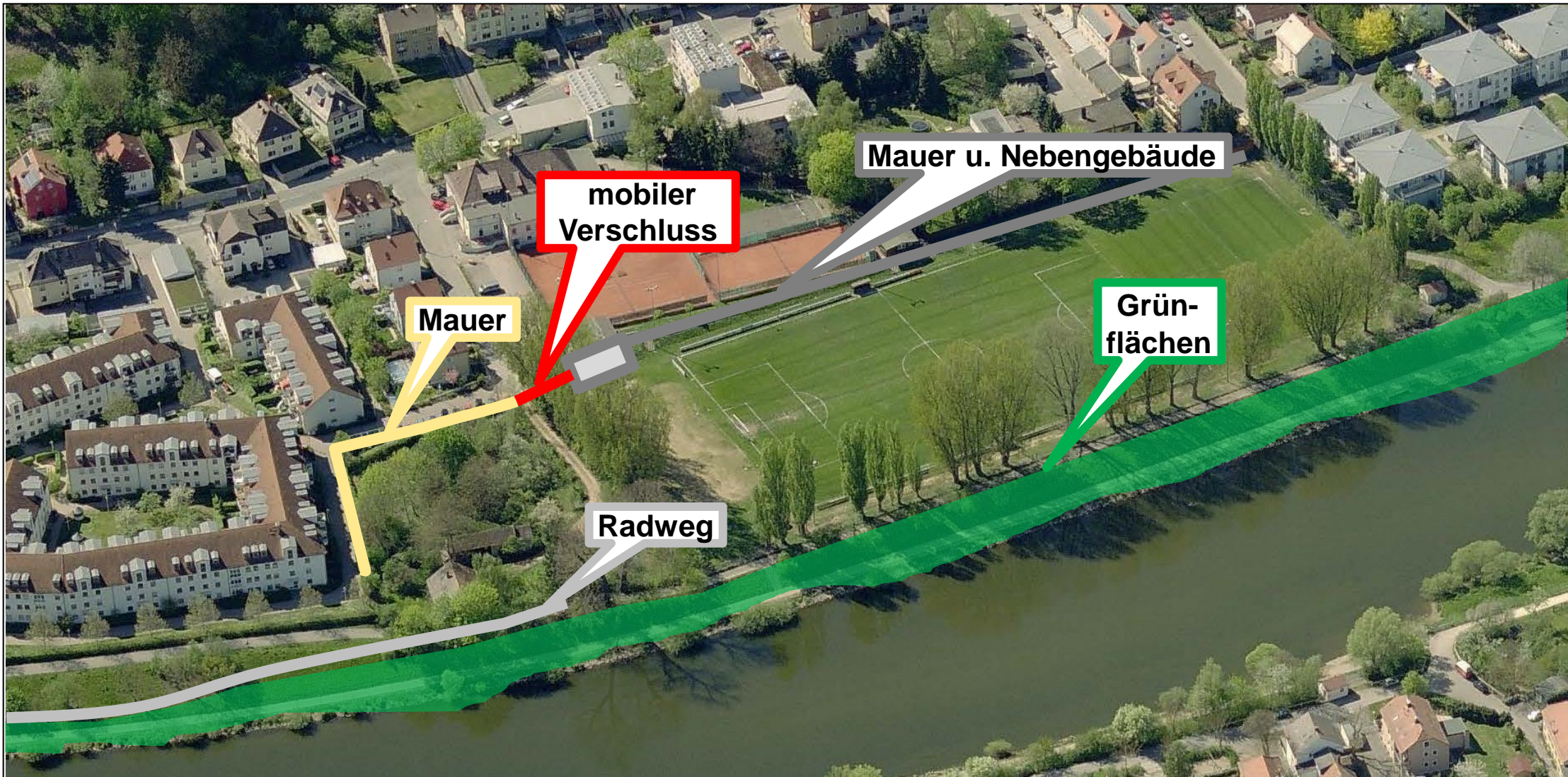
# Bayerwaldstraße:







# Am Holzhof:



mobiler  
Verschluss

Mauer

Mauer u. Nebengebäude

Grün-  
flächen

Radweg





# Am Holzhof:



Geländeanhebung  
Neuanlage Uferweg  
Neuanlage Wiesenböschung

Geländeauftrag  
wassersseitig der Mauer  
Ufer: 800m²

FKm 0+990  
Bkm 0+801

FKm 1+040  
Bkm 0+890

Geländeauftrag  
wassersseitig der Mauer  
Ufer: 1.400m²

FKm 1+200  
HW 100=33.48

oberer Böschungsteil Bestand  
Rückbau unterer Weg/Treppe  
Abtrag der Uferzone  
Röhrichtpflanzung, Kiesbank

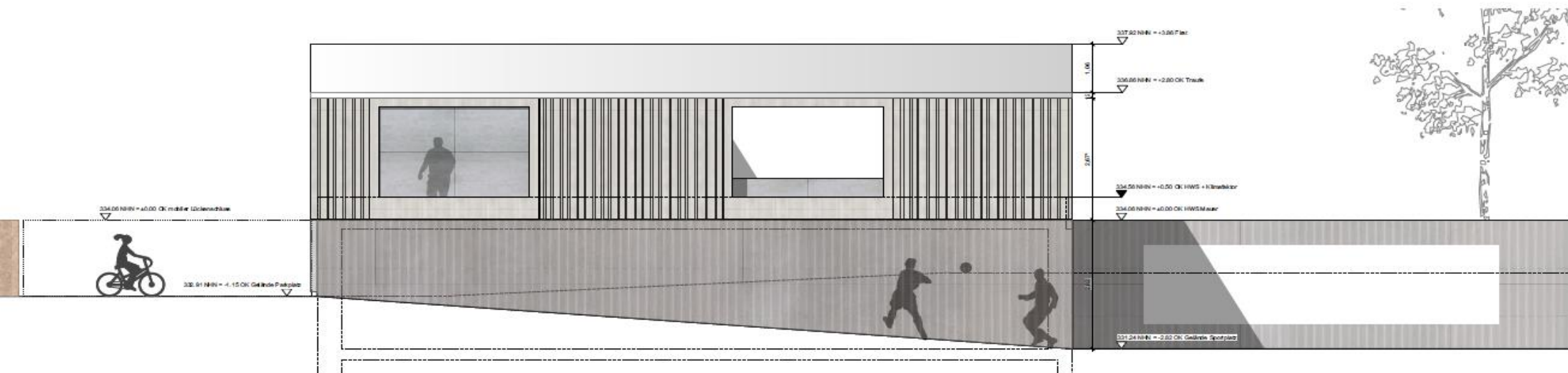
Rückbau Uferweg zum  
Trampelpfad,  
Neuanlage Wiesenböschung  
Röhrichtpflanzung, Kiesbank





# Nebengebäude SG Walhalla:

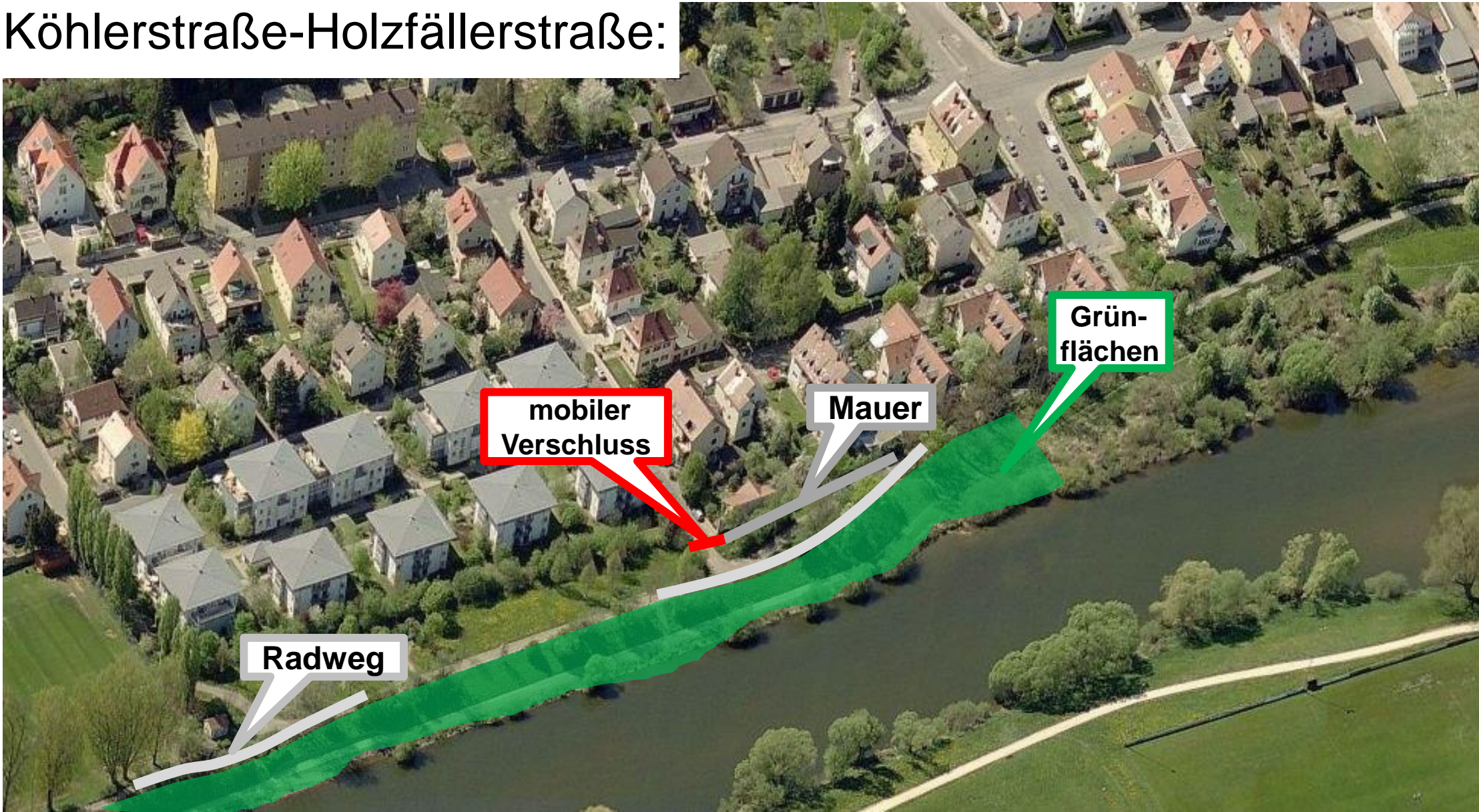
ANSICHT OST (LANDSEITIG)







# Köhlerstraße-Holzfällerstraße:



mobiler  
Verschluss

Mauer

Grün-  
flächen

Radweg





# Köhlerstraße-Holzfällerstraße:





## Baulose & Firmen

- Tiefbau (HWS-Mauer):
- Straßenbau:
- GaLa-Bau:
- Gebäude SG Walhalla:
- M & E-Technik:



&



?

?

?

?







## Geplanter Bauablauf

- Noch 2017:  
Bäckergasse – Busparkplatz: Untergrundarbeiten
- Frühjahr/Sommer 2018:  
Bäckergasse – Busparkplatz: Mauerbau
- Frühjahr 2018:  
Holzfällerstraße: Untergrundarbeiten und Mauerbau
- Sommer/Herbst 2018:  
Bayerwaldsiedlung/SG Walhalla: Untergrundarbeiten & Mauerbau und Nebengebäude
- Sommer 2018:  
Bäckergasse: Straßenbauarbeiten
- Herbst 2018:  
GaLA-Bau entlang des Regenufers und Straßenanpassungen (Holzhof, Holzfällerstr.)
- Frühjahr 2019:  
Pflanzarbeiten und M & E -Technik





# Beeinträchtigungen

- Erschütterungen
- Lärm
- Schmutz
- Zugänglichkeit







## Beweissicherung

- Gebäude: Büro Lauerer
- Garten- und Zaunanlagen: Büro Lauerer
- Kanäle: Büro Lauerer & Stadt Regensburg
  
- Grundwasser: Messstellen





Wasserwirtschaftsamt  
Regensburg



# Spatenstich

26. Oktober um 12.00 Uhr am Busparkplatz



**Europäische Union**

Europäischer Fonds für  
regionale Entwicklung





Willkommen auf den Seiten des Hochwasserschutz Regensburg | Hochwasserschutz Regensburg - Internet Explorer bereitgestellt von

http://www.hochwasserschutz-regensburg.de/startseite

Willkommen auf den Seiten d... x

Datei Bearbeiten Ansicht Favoriten Extras ?

# Hochwasserschutz Regensburg

STADT REGENSBURG Wasserwirtschaftsamt Regensburg

Schriftgröße +

UBERSICHT ERWEITERT DETAIL

Startseite / Neuigkeiten

28. Januar 2014

Bürgerinformation

Einladung zur Bürgerinformation am 05.02.2014 in der Sportgaststätte der SG Walhalla

→ zur Startseite / Begrüßung

→ Aktuelles

→ Aus der Presse

Informationen zum Hochwasser

→ Aktuelle Pegelstände / Grundwasserstände

125%

DE 08:42 05.02.2014

