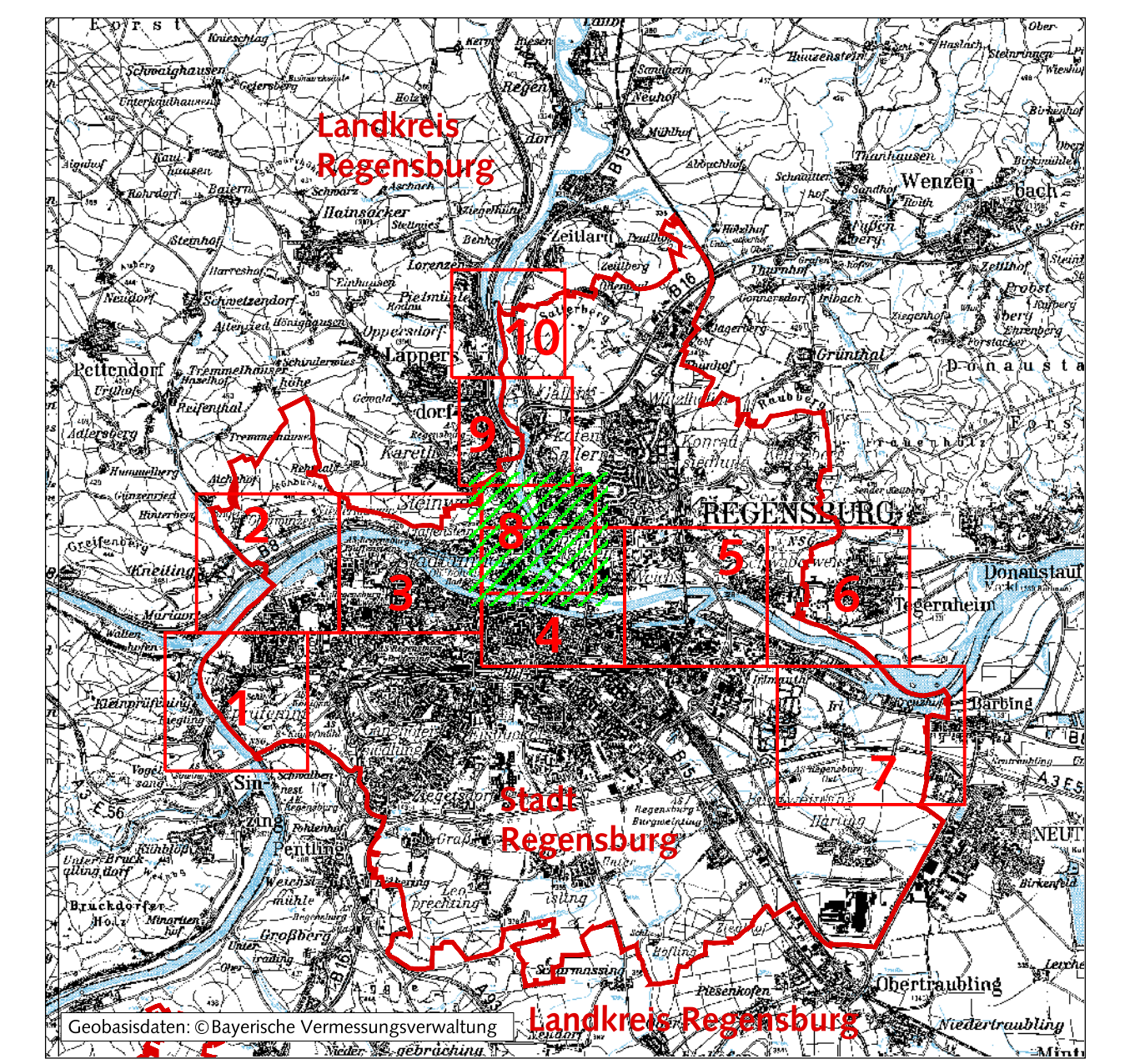
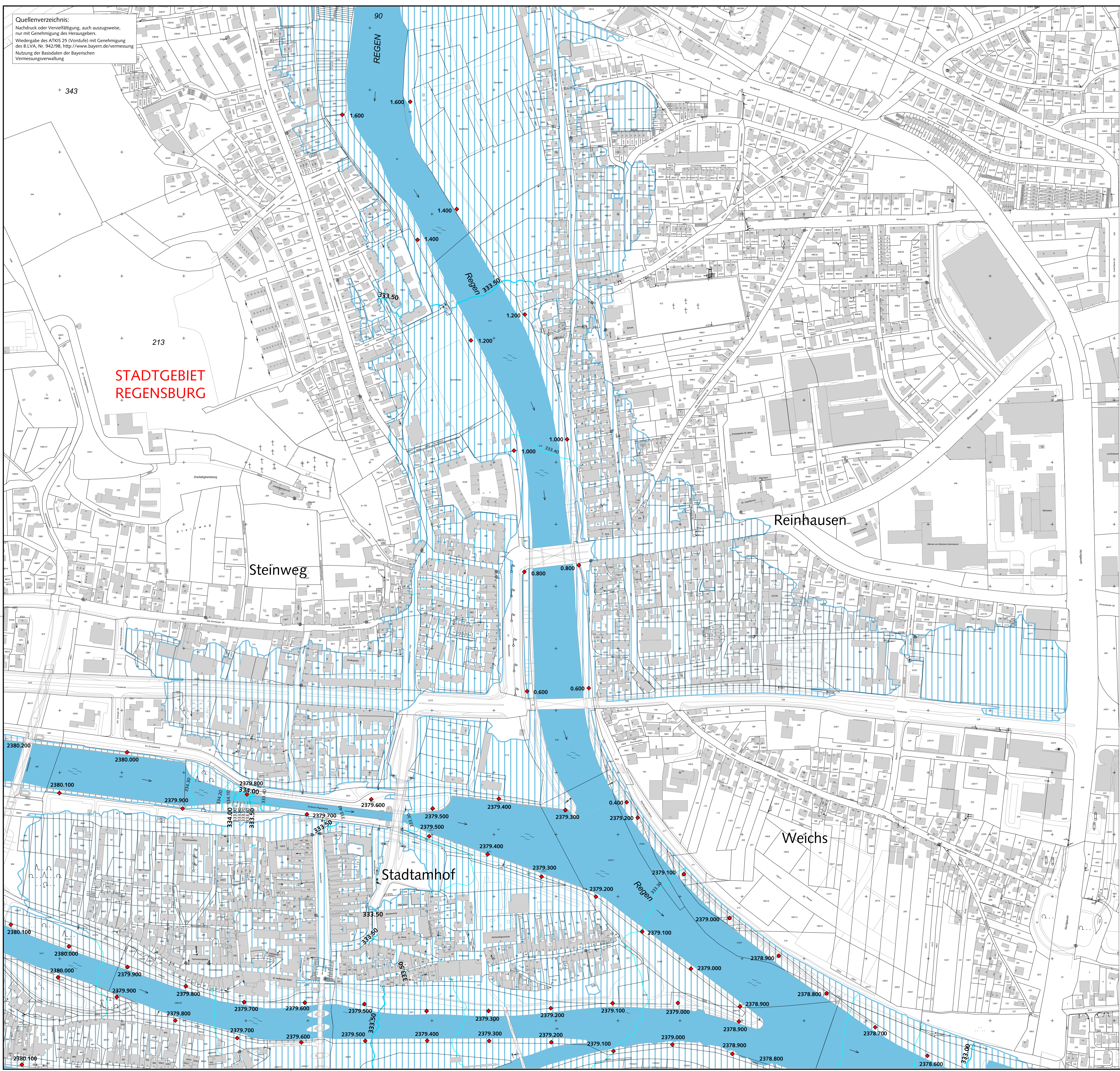


Quellenverzeichnis:
 Nachdruck oder Vervielfältigung, auch auszugsweise,
 nur mit Genehmigung des Herausgebers.
 Wiedergabe des ATMS 25 (Vorstufe) mit Genehmigung
 des B.LVA, Nr. 942/98, <http://www.bayern.de/vermessung>
 Nutzung der Basisdaten der Bayerischen
 Vermessungsverwaltung



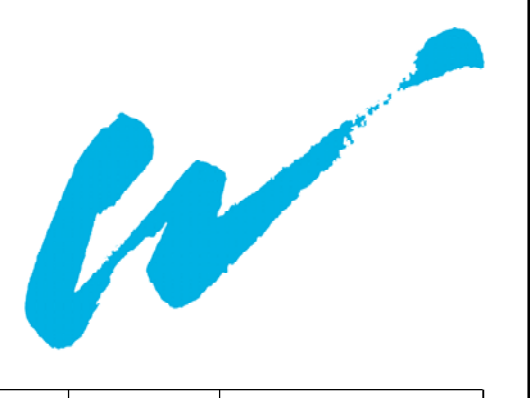
Kartenübersicht 1:100.000

Legende

- Berechnetes Überschwemmungsgebiet (HQ100) im Stadtgebiet Regensburg
 - Gewässer
 - Flusskilometer
 - Wasserspiegel (HQ100) in m ü. NN, Höhenlinie (0.1m)
 - Wasserspiegel (HQ100) in m ü. NN, Höhenlinie (0.5m)
 - Flurstücksgrenze
 - Gebäude
 - Gemeindegrenze
- 0 50 100 150 200 Meter
- N

Wasserwirtschaftsamt Regensburg

Überschwemmungsgebiet
Donau
 Fkm 2372,105 - Fkm 2387,660
Regen
 Fkm 0,000 - Fkm 4,855



2	Anpassung des U-Gebietes wegen mobilen HWS Weichs	10.06.2010	Bergbach/Schüppel
1	U-Gebiet Winzer, Westhafen u. Bereich SW Irl u. Neutraubling	21.12.2009	Bergbach/Schüppel
Nr.	Änderungen	Datum	Name
Vorhaben:	Gew. I, Donau/Regen	Anlage:	
Vorhabensträger:	Freistaat Bayern		3
Landkreis:	Regensburg	Plan-Nr.:	
Gemeinde:	Stadt Regensburg		8
G1e04320001		Ausgabe vom	
Vorhabenskenzeichen (WAL)		Ersatz für	
Maßstab:	Lageplan	Unsprung	
M 1 : 2 500		Datum, Name	
Wasserwirtschaftsamt Regensburg		entw.	Nov. 2008, WWA Regensburg
Entwurfverfasser		gez.	Dez. 2008, Schüppel
18.12.2008	gez. Rogowsky		
Datum	Rogowsky Ltd. Baudirektor	gpr.	Dez. 2008, gez. Eiba